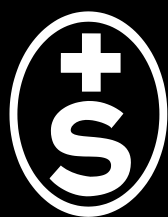
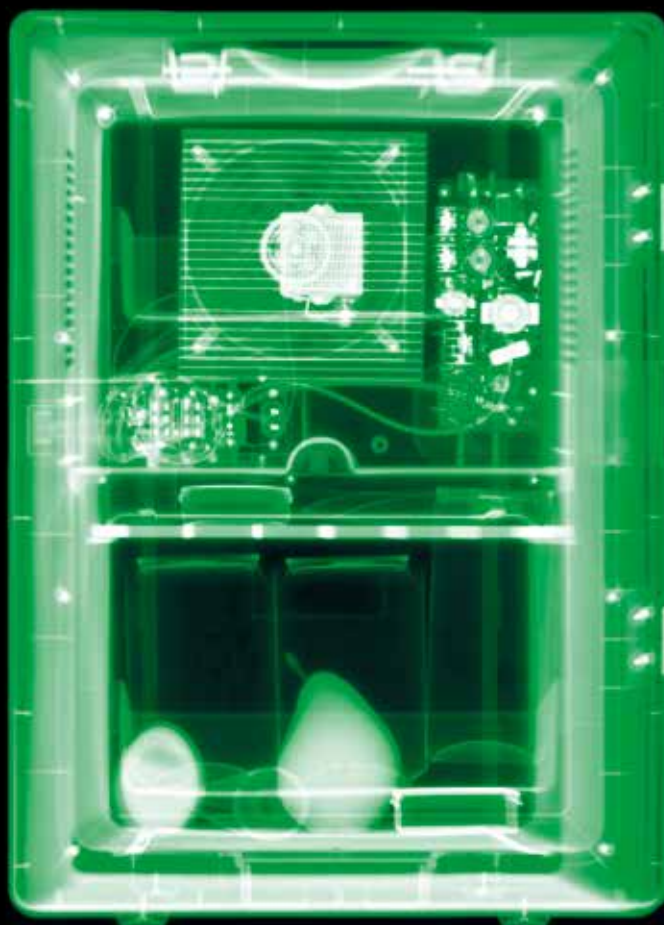


Sicurezza totale.



**è il contrassegno di comprovata affidabilità.
Prodotti sicuri sono contrassegnati.**

Prestate attenzione al contrassegno di sicurezza dell'Ispettorato federale degli impianti a corrente forte ESTI.

☞ documenta il rispetto delle disposizioni legali, garantite da prove e da sorveglianza del mercato.

Sicurezza elettrica, compatibilità elettromagnetica e sicurezza nell'uso di energia elettrica – l'Ispettorato federale degli impianti a corrente forte ESTI è il vostro partner e vigila sulle disposizioni di legge.

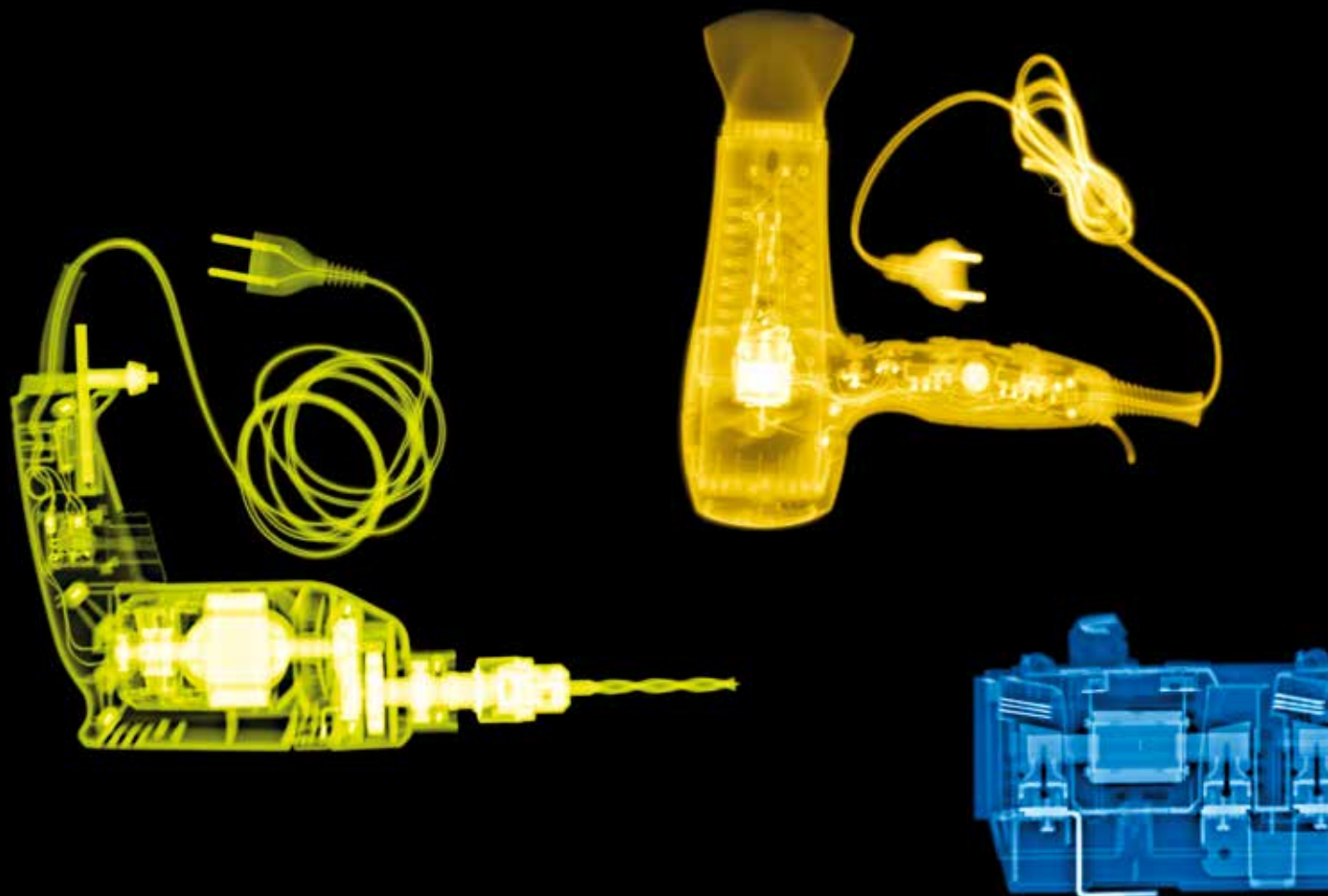
www.esti.admin.ch



Schweizerische Eidgenossenschaft
Confédération suisse
Confederazione Svizzera
Confederaziun svizra

Ispettorato federale degli impianti a corrente forte ESTI

Sicurezza totale. Priorità no. 1 per i prodotti elettrotecnici.



Diamo a ogni prodotto elettrotecnico l'ultimo tocco.

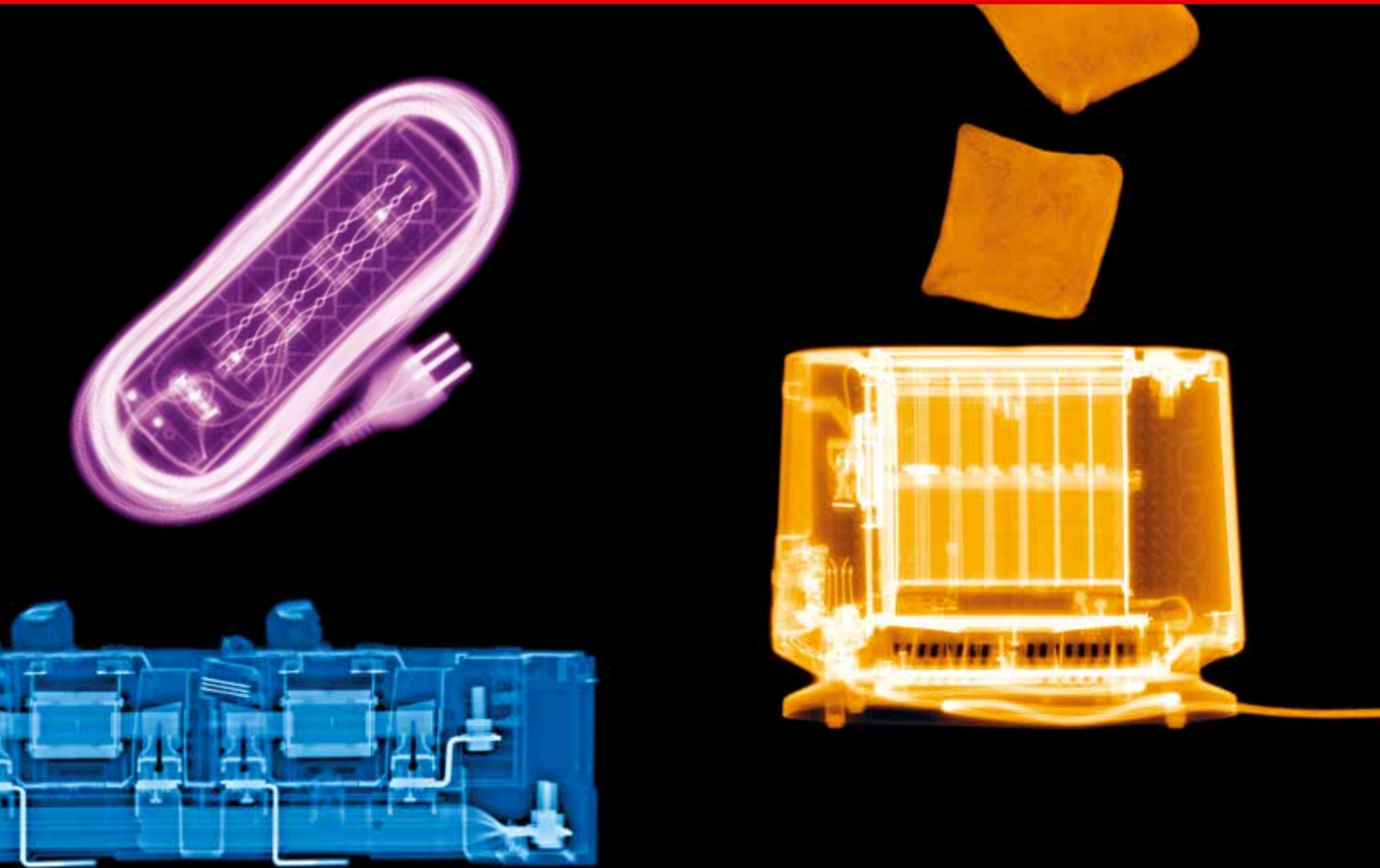
Una buona tecnica permette di ottimizzare la sicurezza. Un contributo in questo senso è la valutazione di conformità di un prodotto elettrotecnico. In parole povere, ciò significa sicurezza comprovata per consumatori, commercianti e produttori!

+ **§** è il contrassegno per sicurezza comprovata.

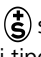
+ **§** è del tutto in linea con la nuova legge federale sulla sicurezza dei prodotti (LSPro, RS 930.11), che mira a dare ai consumatori la massima tutela possibile.


+ **§** è il contrassegno dell'organismo di certificazione dell'ESTI per i prodotti elettrici, ai sensi dell'Ordinanza sui prodotti elettrici a bassa tensione (OPBT, RS 734.26). L'ESTI è accreditato dal 1996 come organismo di certificazione ai sensi dell'EN 45011 con il numero SCESp 0033 della SAS.


+ **§** è classato al tipo di certificazione 2 secondo ISO, cioè controllo del tipo con sorveglianza nel mercato, e pertanto corrisponde a esigenze di sicurezza elettrotecnica più elevata rispetto all'auto-dichiarazione con il marchio CE.

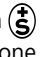


Il contrassegno di sicurezza – oggi di alto valore.

Gli utenti del contrassegno di sicurezza  sono progettisti, produttori e distributori di prodotti elettrici di ogni tipo conforme OPBT, destinati alla casa, il tempo libero, il commercio, l'industria e i servizi.

Con l'acquisizione facoltativa del contrassegno di sicurezza  conforme OPBT, il distributore di un prodotto elettrico manifesta e garantisce al consumatore il rispetto delle disposizioni di legge riguardanti la sicurezza elettrica e la compatibilità elettromagnetica (CEM).

Il contrassegno di sicurezza  è attribuito sulla base di verbali d'esame o attestati di conformità, rilasciati da laboratori di prova accreditati. In alternativa, devono essere presentati certificati internazionali quali CB e CCA muniti di relativi verbali d'esame. Il contrassegno di sicurezza è la prova visibile di un utilizzo sicuro e senza disturbi del prodotto, garantito mediante le prove e la sorveglianza nel mercato.

Il contrassegno di sicurezza  è quindi superiore al marchio CE, inteso come autodichiarazione dei produttori di articoli di ogni genere – quindi non solo elettrici.

**SWISS FINISH
SWISS QUALITY**

Il vostro vantaggio – la nostra prestazione.



La sicurezza è di vitale importanza: materiale di installazione esaminato e vigilanza nel mercato.

Il professionista d'installazione, come chi fa bricolage, fanno affidamento su un materiale elettrico affidabile, immesso nel mercato conforme alle prescrizioni di legge. Il materiale d'installazione generale e specifico – dal morsetto, passando per l'interruttore, fino alla combinazione di apparecchi di comando e ai sistemi di distribuzione – deve soddisfare l'OPBT. Tuttavia anche accessori conforme OPBT, accessibili per il dilettante direttamente dalla presa elettrica, non possono essere trascurati.

Il contrassegno di sicurezza (S) dell'ESTI è la prova visibile di un'installazione sicura e senza disturbi.



Sicurezza offre protezione: il certificato «Ex» conduce al contrassegno di sicurezza.

In ambienti chiusi e all'aperto, ovunque possa formarsi un'atmosfera esplosiva pericolosa, la sicurezza non deve essere compromessa dal funzionamento di prodotti elettrici.

Il funzionamento di tali apparecchi non deve causare alcuna deflagrazione o combustione di gas o polveri. Apparecchi e sistemi di protezione «Ex» subiscono – ai fini della sicurezza – un esame di prova presso un ente accreditato conforme direttive UE ATEX rispettivamente OASAE. Il contrassegno di sicurezza (S) può essere ottenuto sulla base di un certificato corrispondente ATEX.



Sicurezza fin dall'inizio: il contrassegno di sicurezza per i prodotti ad alta tensione.

Prodotti come trasformatori, interruttori, sistemi di sbarre collettrici e altri componenti ad alta tensione possono altresì essere inclusi nella valutazione di conformità (S) conforme OPBT.

Fondandosi sull'Ordinanza sulla procedura d'approvazione dei piani d'impianti elettrici (OPIE, RS 734.25), l'ESTI può esigere dal richiedente la prova documentale, che i prodotti integrati nell'impianto soddisfano le norme tecniche riconosciute. Tale prova può essere adottata dal richiedente in forma semplificata, facendo riferimento alla relativa approvazione dell'ESTI. Questa possibilità è d'interesse per i produttori e utilizzatori di prodotti per la tecnica energetica e la distribuzione d'energia.

(S) – i vantaggi per i distributori

Immagine	Grande consenso, buon rapporto prezzo/qualità, affidabilità
Indipendenza	Accreditato, neutrale, associato ad alcun laboratorio di prova
Sicurezza	Sicurezza documentata, provata e controllata nel mercato
Riassicurazione	Riduzione attiva al minimo dei rischi di responsabilità civile e misura attiva per aumentare la sicurezza del prodotto
Qualità	Comportamento chiaro come distributore di prodotti elettrici, e altrettanto per prodotti d'importazione
Sostegno	Accompagnamento del distributore – rispetto delle prescrizioni legali e norme attuali per il rilascio del certificato, tempestiva comunicazione degli adempimenti necessari al rinnovo del certificato.

Ispettorato federale degli impianti a corrente forte ESTI
Luppmenstrasse 1
CH-8320 Fehraltorf
Tel. +41 58 595 18 18
www.esti.admin.ch

Contattateci, vi daremo assistenza.

mub.bs.info@esti.ch



Schweizerische Eidgenossenschaft
Confédération suisse
Confederazione Svizzera
Confederaziun svizra

Ispettorato federale degli
impianti a corrente forte ESTI

Sicurezza totale.